

# どせいさん 組み立て手引き

## 一用意する物一

用紙：ペーパークラフト用紙（A4サイズ・厚さ0.20mm程） 1枚  
 道具：ハサミ、ポンド、ピンセット（折り線で折ったり、接着の際はさんだり）  
 など、ペパクラ制作で一般的な道具。

## 一手引き内では一

- 折り線は、山折りは青色 ---、谷折りは水色 --- で示しています。
- のりしろは白色になっています。
- 赤色矢印 → は接着先が同パーツ内、
- 緑色矢印 → は接着先が別パーツになっています。
- 先が丸い印 ○ は表裏貼り合わせの面になっています。

## 一展開図について一

- ひげや髪の毛の根本は細くなっております。
- ちぎらぬよう丁寧に作業してください。

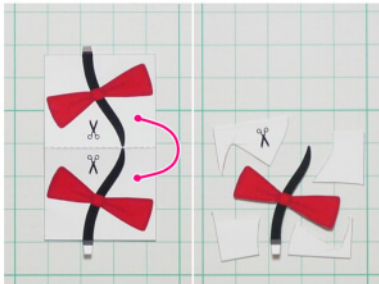


ペーパークラフト制作：よしにち

緑鹿庭園

<http://midorijikano.hariko.com/>

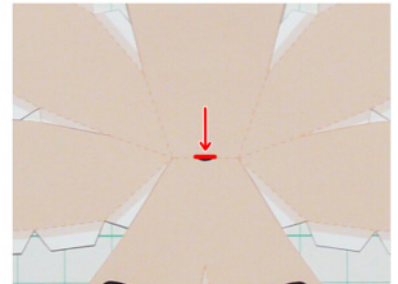
## 切り取り



リボンのパーツは二つ折りでのりしろ部分は避けて貼り合わせ、余白を切り取ります。

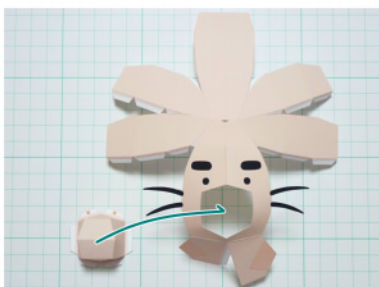
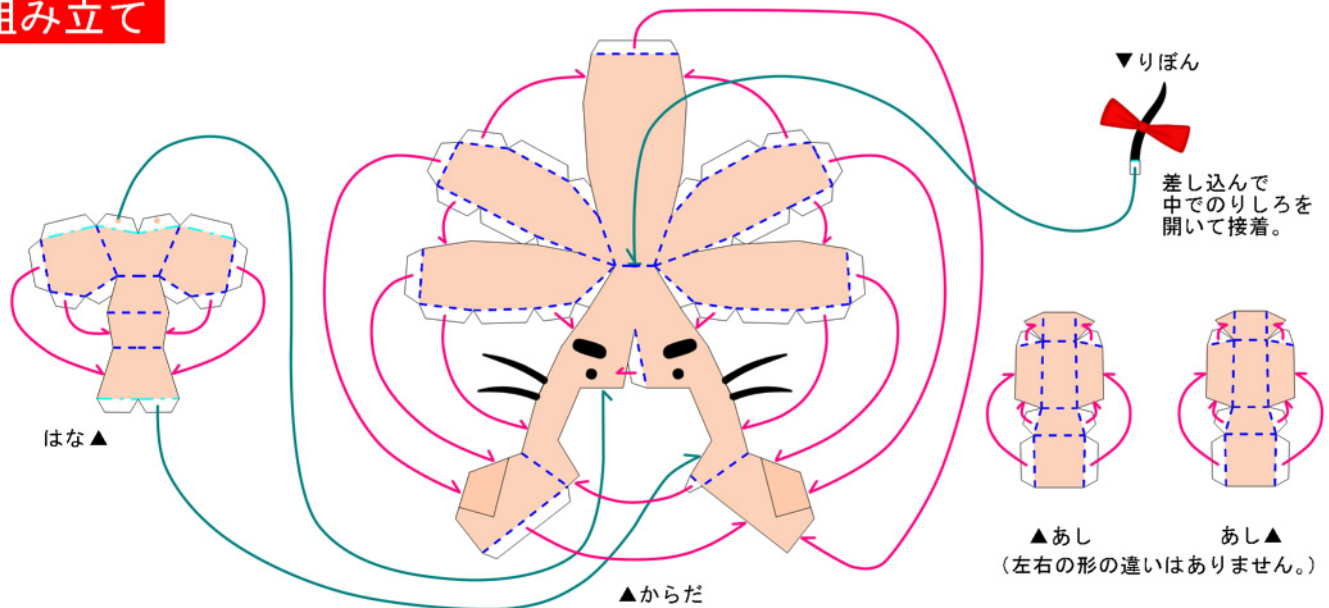


ひげ裏面の白が気になる場合は、ペンで塗りつぶします。

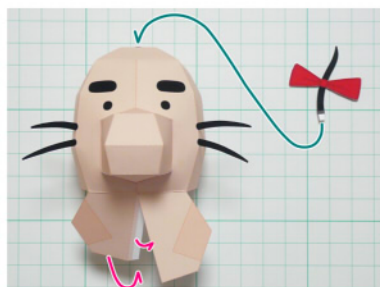


頭のとっぺんにはリボンパーツを差し込むので、切り込みを入れておきます。

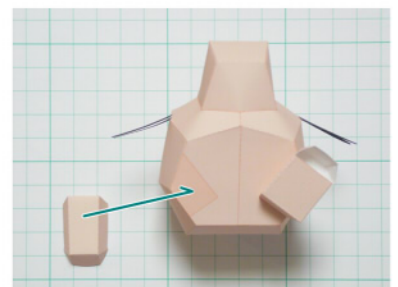
## 組み立て



顔中心ののりしろを閉じ、組み立てた鼻をつなげます。



体を組み、底面を閉じる前にリボンパーツを切り込み部分に差し接着し、底面を閉じます。



足はかかとからつま先の順に組み立て、体底面の印に合わせて接着して完成です。