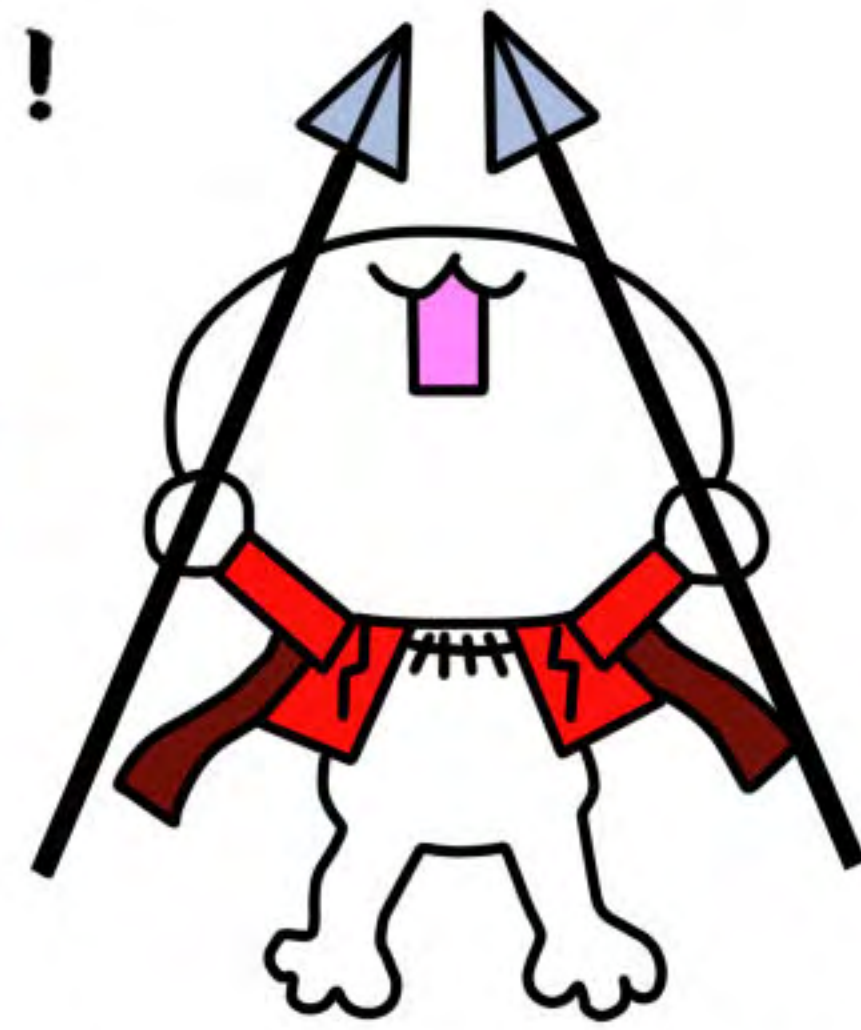


しんげんにゃん

ファンアートペパクラ!

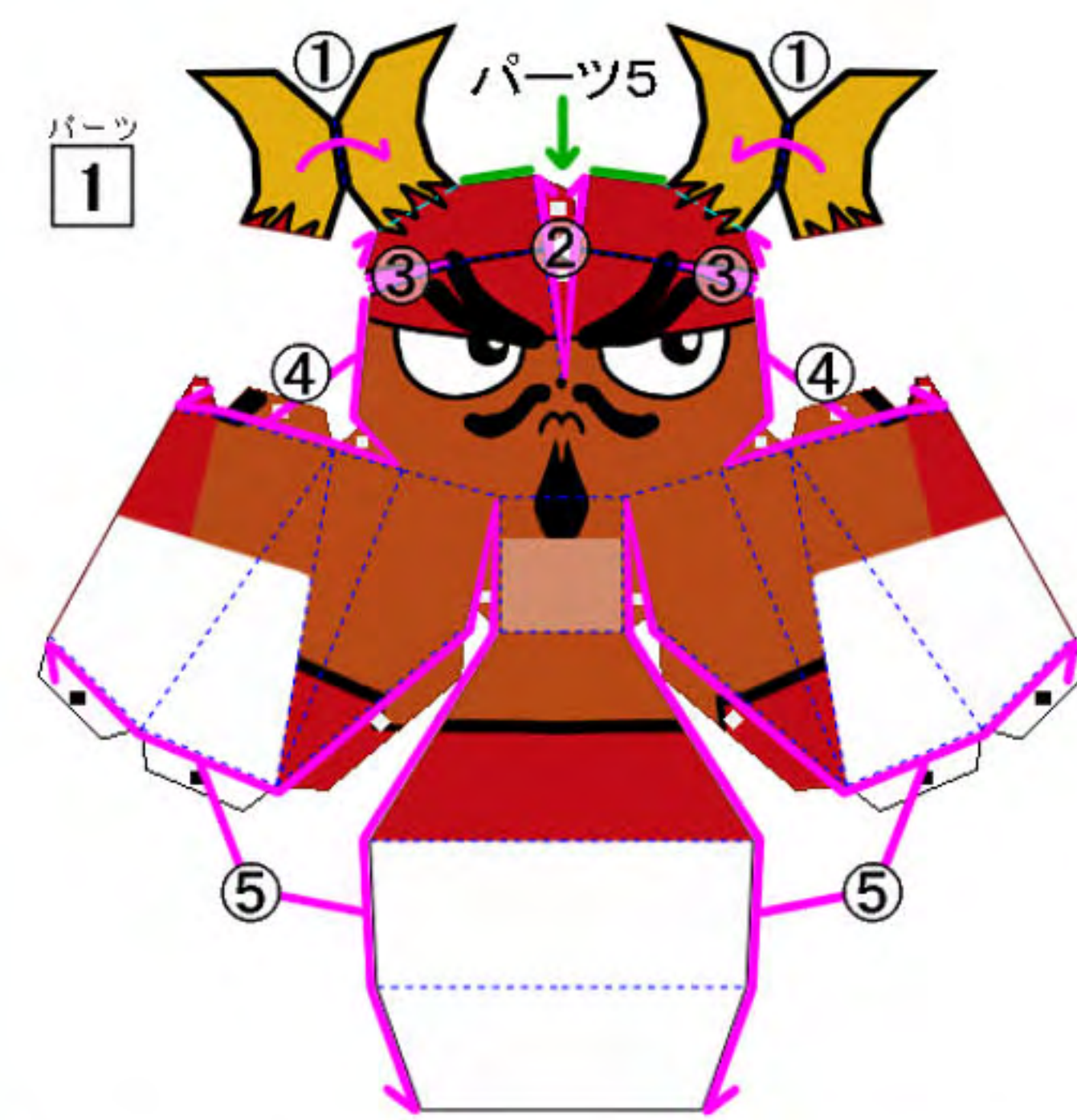
組み立て手引き



アレンジデザイン: teru
ブログサイト「言之葉」<http://pixiv.cc/terunosuke/>

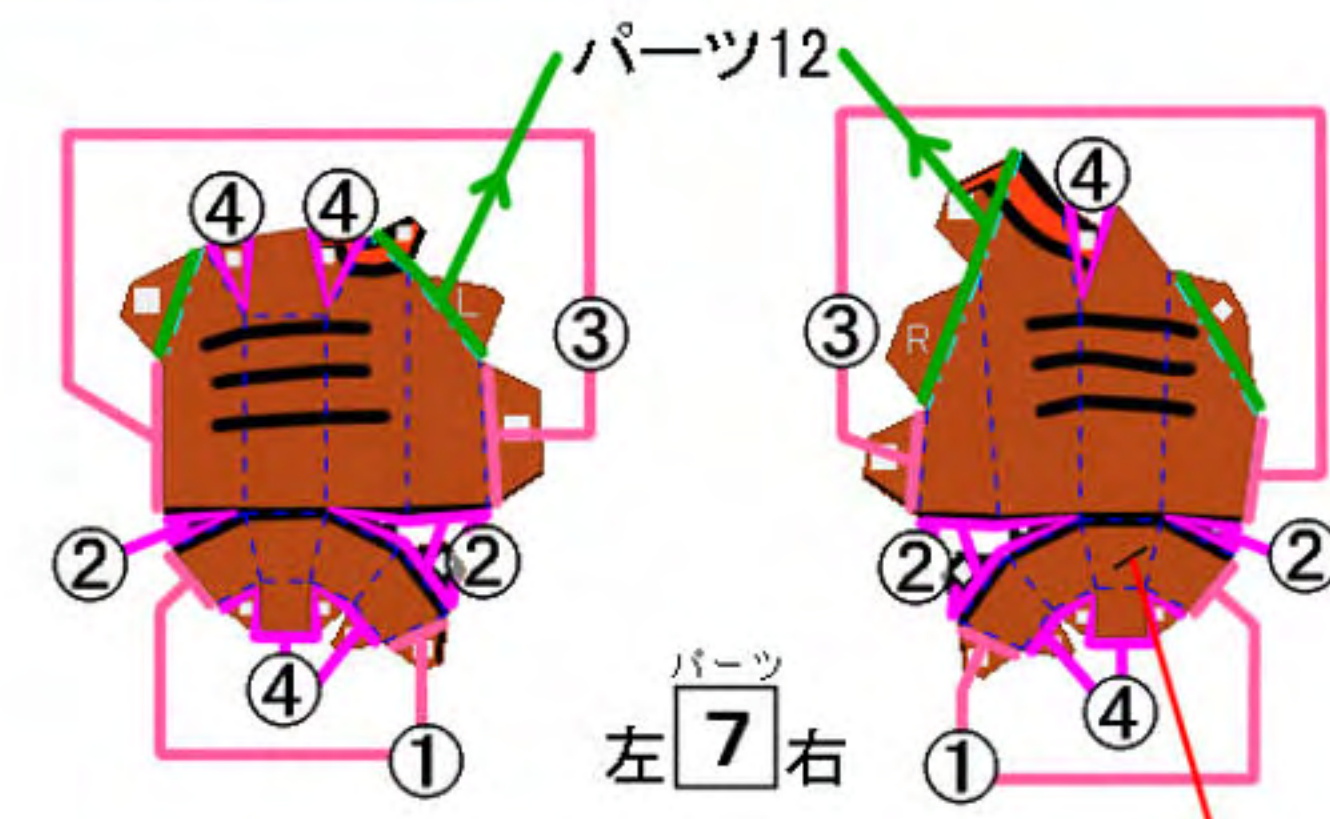
ペーパークラフト製作: よしにち
サイト「緑鹿庭園」<http://midorijikano.hariko.com/>

■顔～兜葺 組み立て

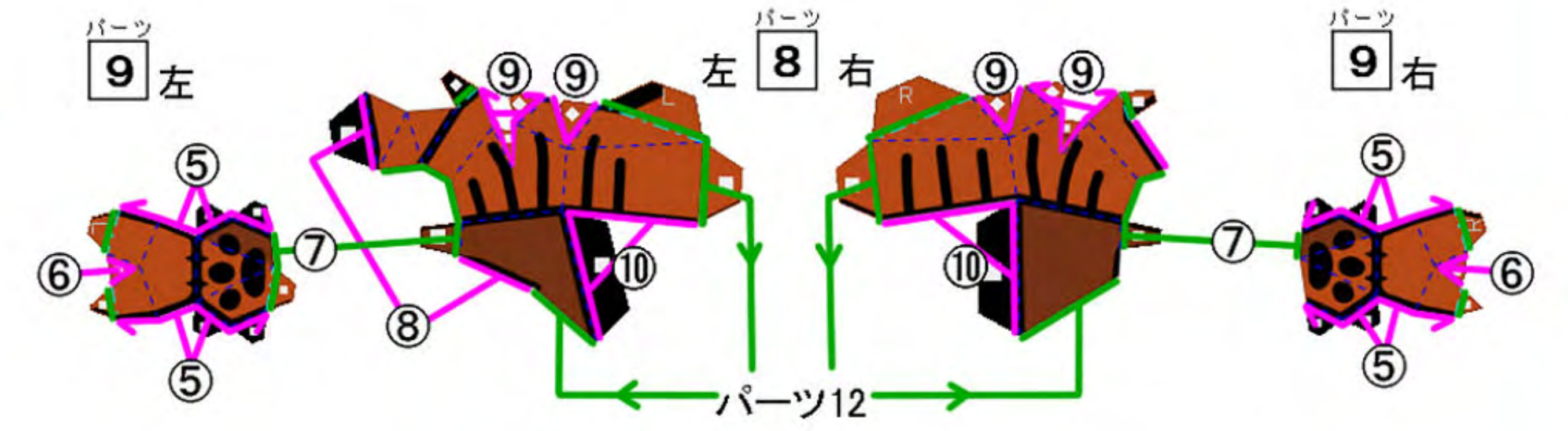


顔パーツ(パーツ1)を組み立てます。
①角部分を二つ折りで貼り合せ、
②③④⑤と順に接着していきます。

■手足 組み立て

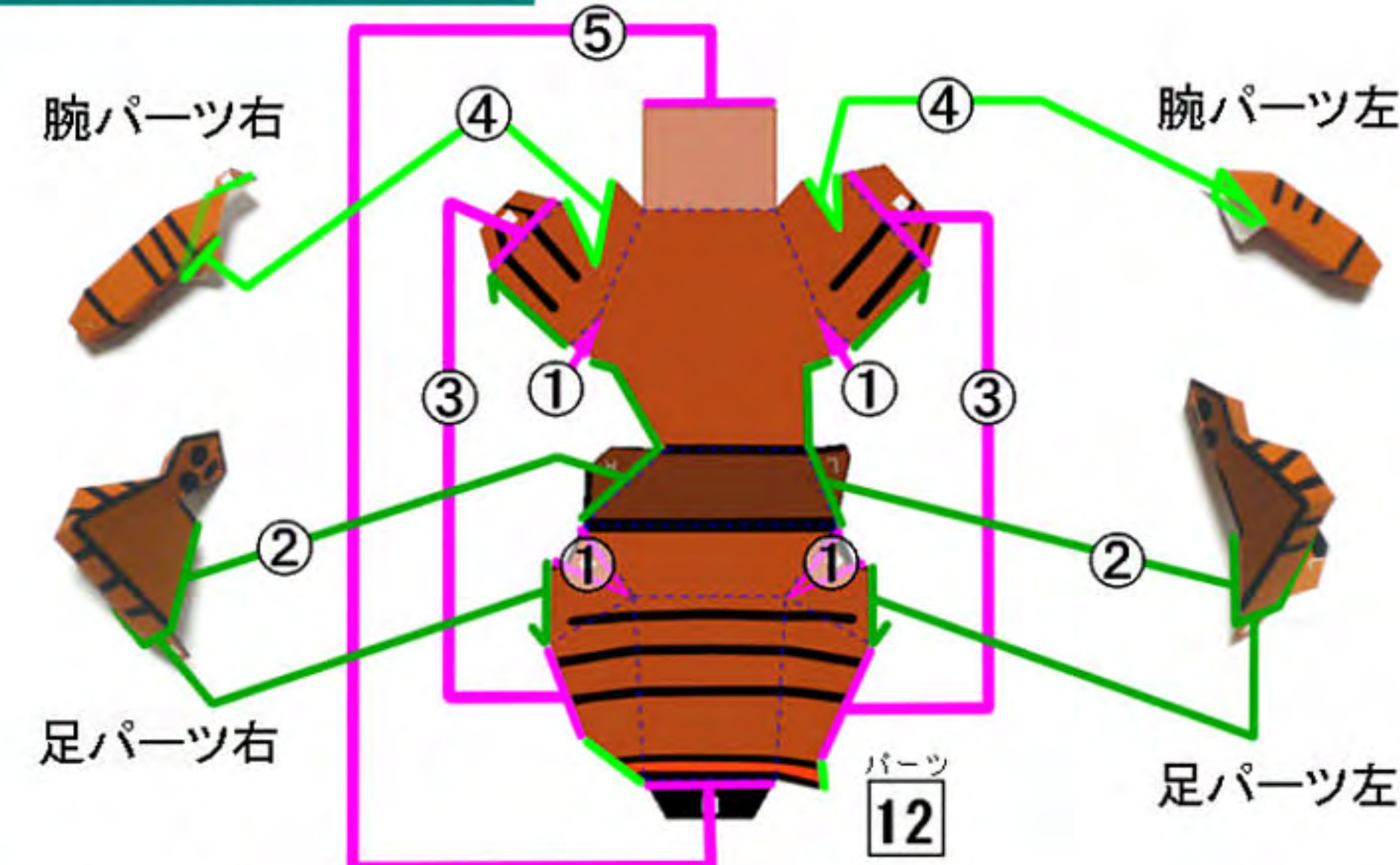


腕パーツ(パーツ7)を組み立てます。
パーツ7右の印には切り込みを入れておき、
①②③④と順に組み立てます。



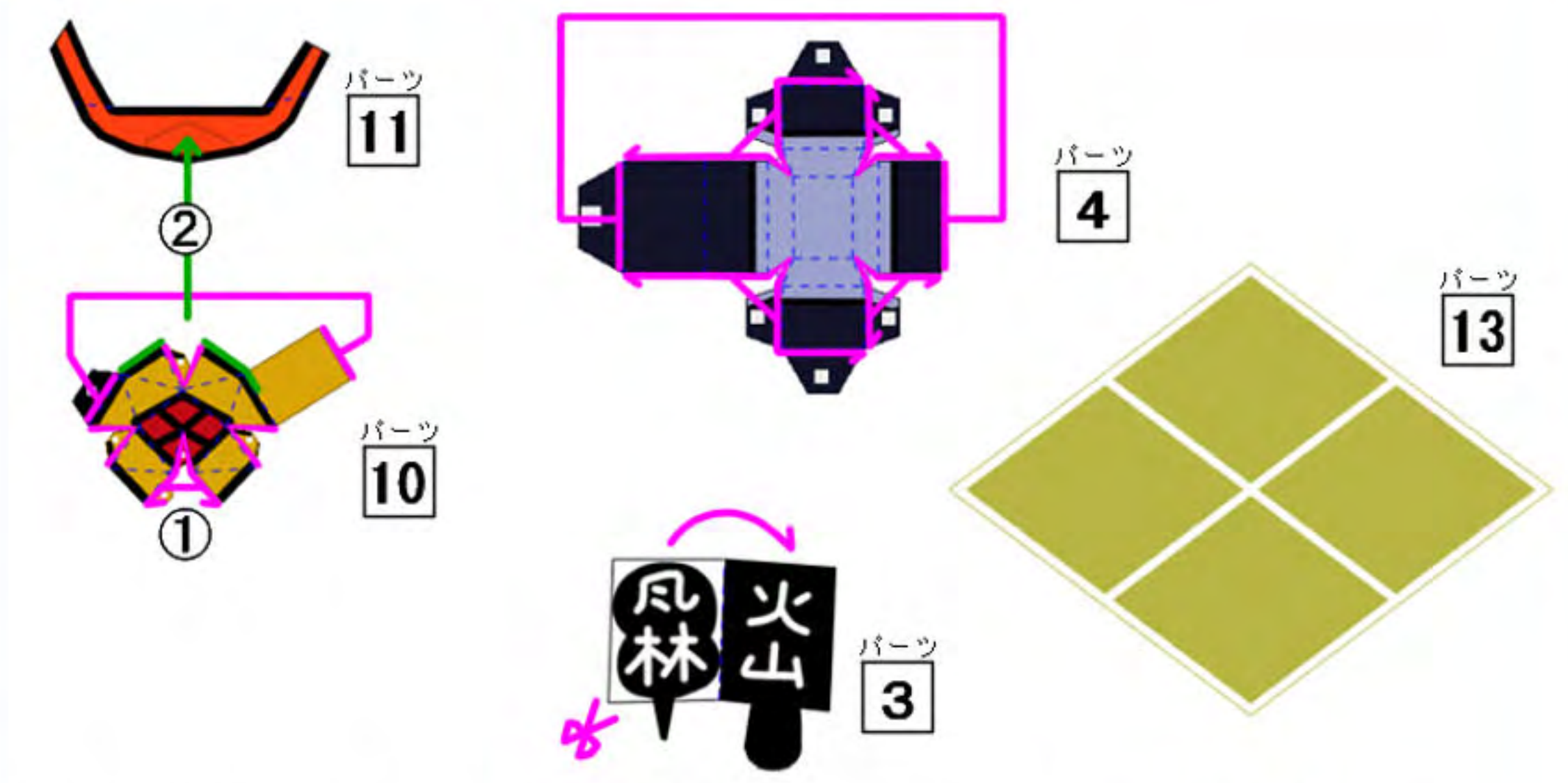
足パーツ(パーツ8・9)を組み立てます。
⑤⑥パーツ9を組み、⑦パーツ9とパーツ8をつなぎます。
⑧⑨⑩パーツ8を組み立てます。

■体+手足 組み立て

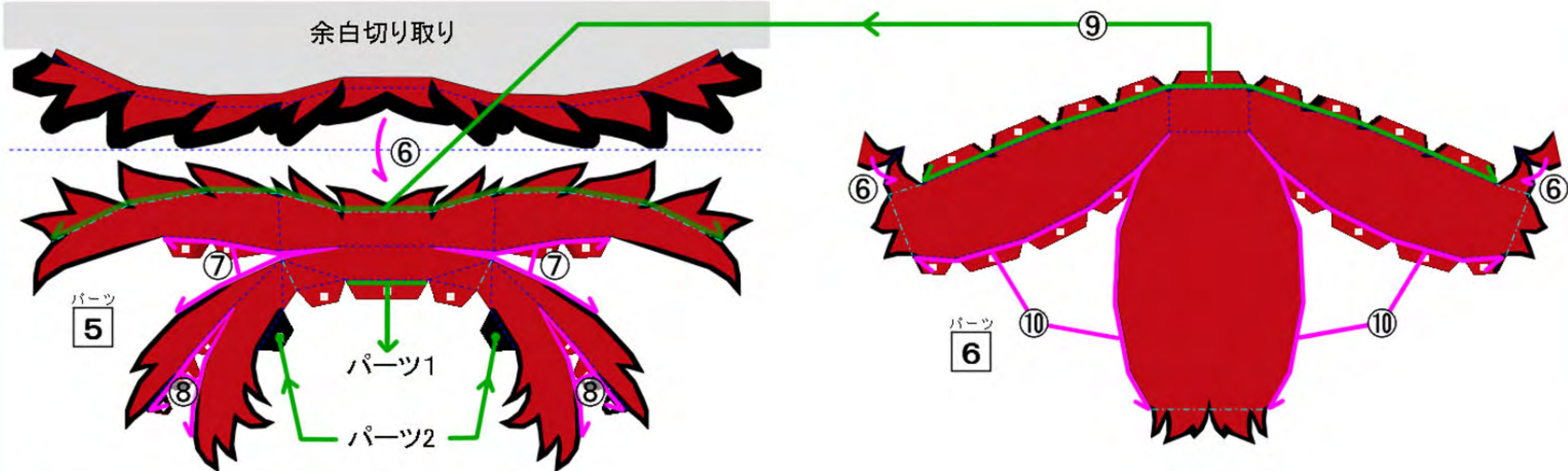


体パーツ(パーツ12)を組み立てます。
①のりしろ閉じ、②パーツ12と足パーツをつなげます。
底面→おなか側→おしり側へと順に接着してください。
③脇ののりしろを閉じ、④腕パーツをつなげます。
⑤上面を接着します。

■小物 組み立て

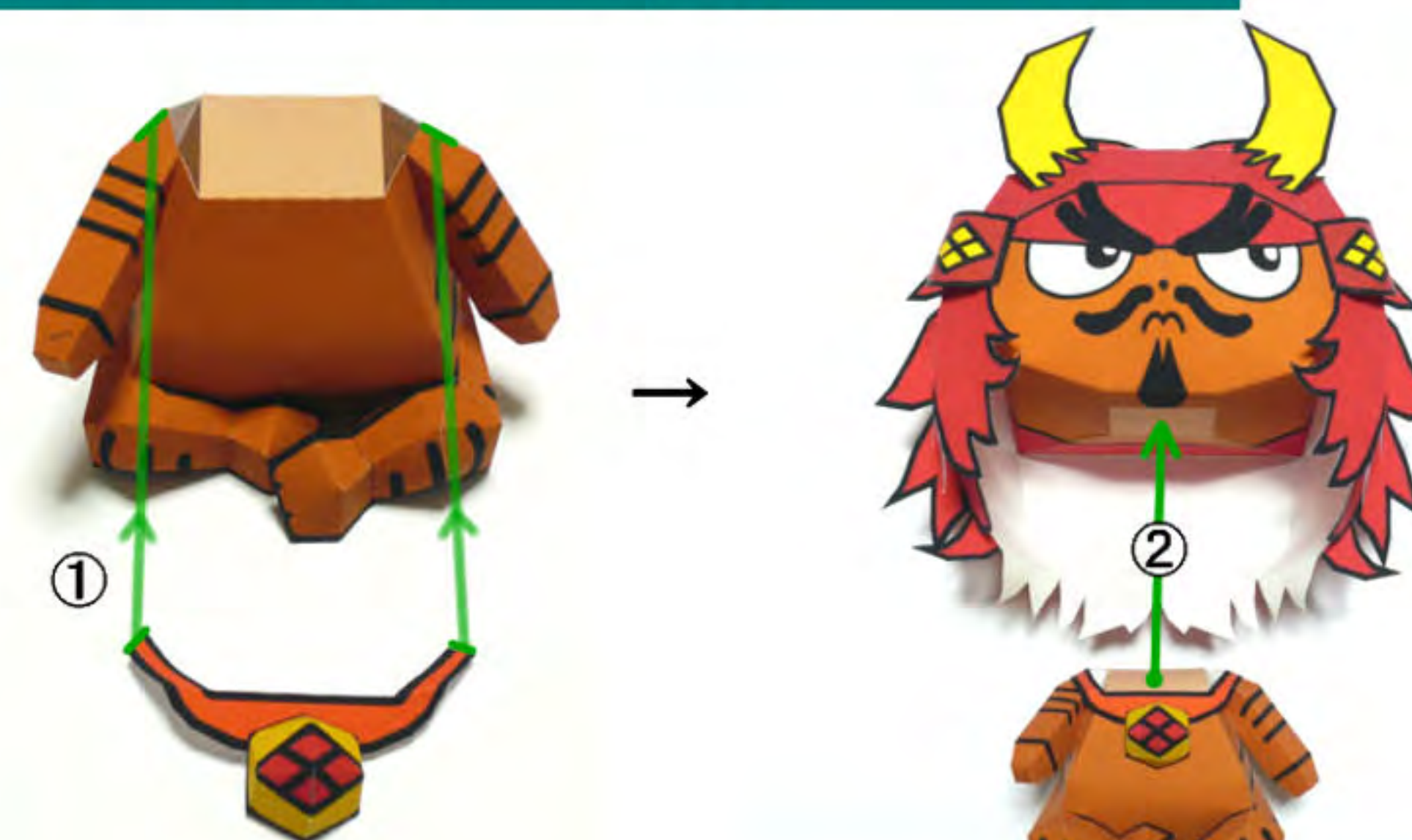


小物を組み立てます。首輪パーツ、①パーツ10を組み、
②パーツ11の印に合わせて接着します。
パーツ3(采配)は二つ折りで貼り合せ、形を切り出します。
パーツ13は台座パーツです。厚紙に貼り、切り出します。
パーツ4(肘掛)は箱状に組み立てます。



兜葺パーツ(パーツ5・6)を組み立てます。
⑥パーツ6は二つ折りで貼り合せ、パーツ5の方は上部の余白を切り取ってから二つ折りで貼り合せて、
毛先の形を切り出し、立ち上げるように折り線で折ります。⑦⑧と順に接着していき、
⑨パーツ5と6を中央から順に裾までつなげます。⑩パーツ6残りののりしろを上から順に接着します。

■各パーツの合体 ~完成♪



組み立てた各パーツを順につなげていきます。
①首輪パーツを体パーツにつなげます。
肩辺りと鈴部分裏側にボンドを塗り、肩線を合わせて接着。
②その後、頭パーツの印に合わせ、体パーツをつなげます。
③右手切り込みに少しボンドを乗せ、采配パーツを差し込み、
采配先を顔に寄せるような形で接着します。
④しんげんにゃんを置いてバランスを見ながら、
肘掛パーツを台座パーツに接着して完成です♪



⑪兜葺パーツを顔パーツにつなげ、⑫頭後ろ部分と兜葺部分を接着します。
⑬パーツ2を二つ折りで貼り合せ、少し丸く反るように形付けます。
⑭兜葺パーツのりしろとパーツ2のりしろを重ねて貼り、
重ねたのりしろを顔側面に接着します。