

アニメ「三國BASARA 長曾我部君と毛利君」より

アニメ公式サイト <http://www.sengokubasara.tv/basara1/index2.html>

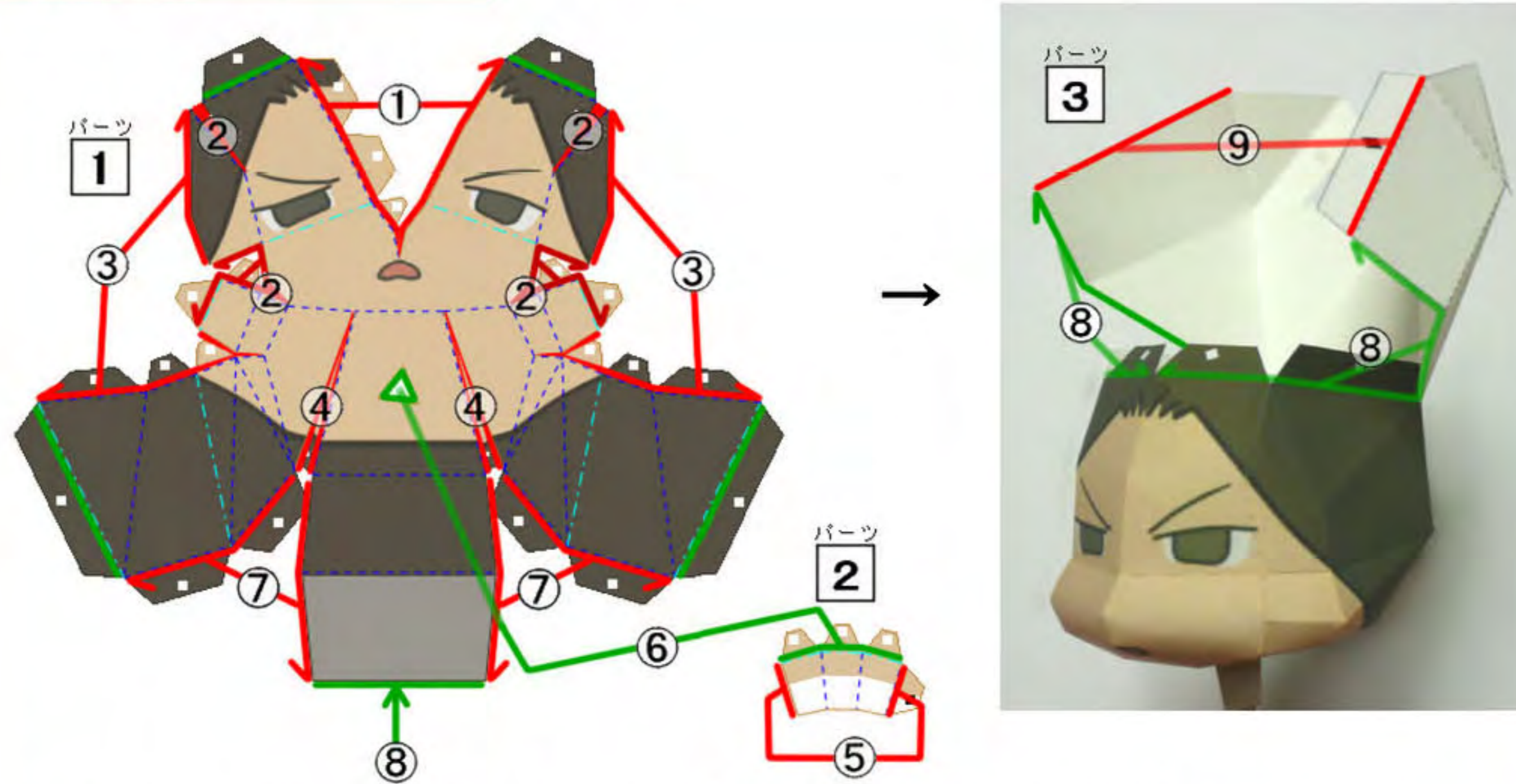
毛利くん ファンアートペパクラ!

組み立て
手引き

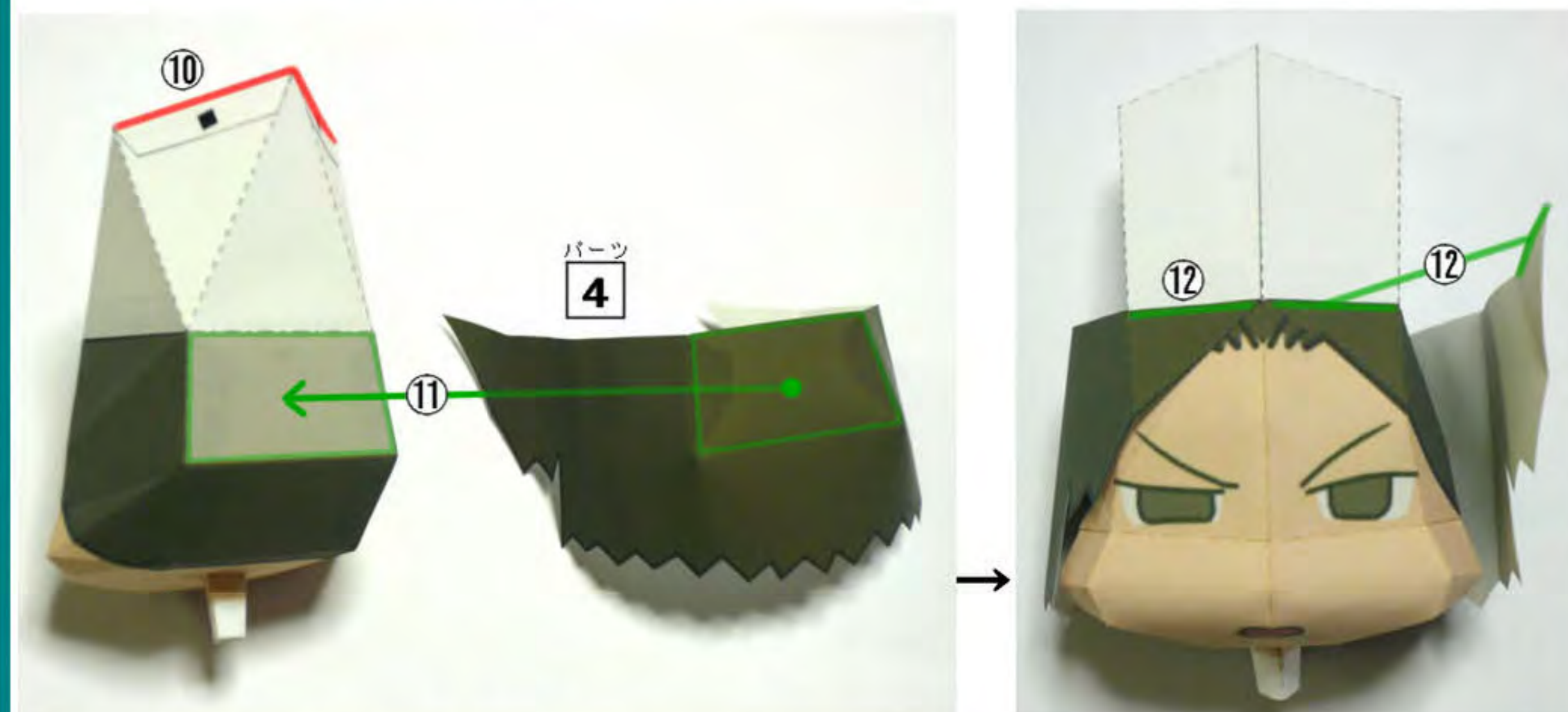


ペーパークラフト製作 緑鹿庭園 <http://midorijikano.hariko.com/>

■頭 組み立て

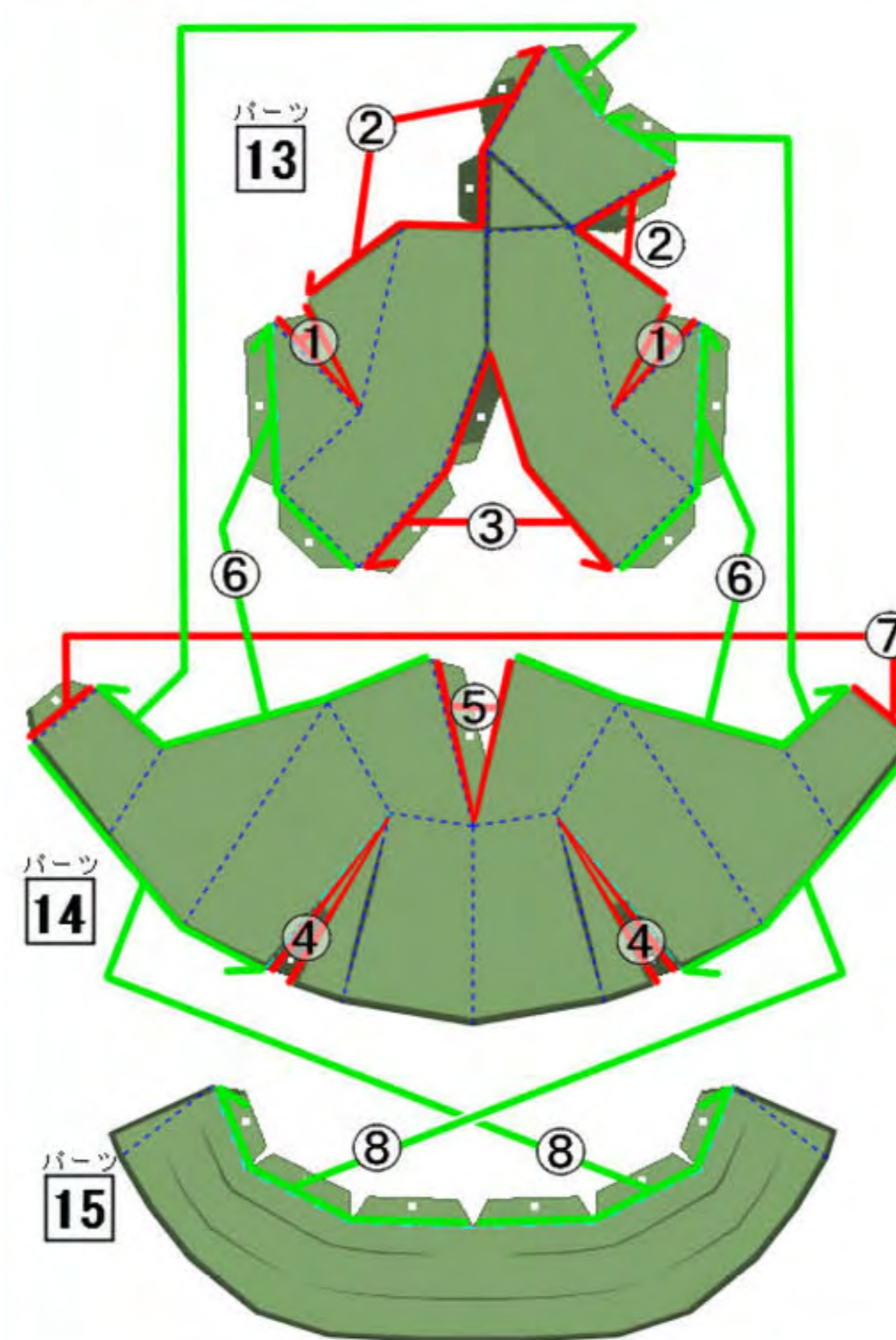


顔パーツを組み立てていきます。①②③④と順に組み立て、
⑤パーツ2を組み立て、⑥パーツ1へつなぎ、⑦のりしろを閉じます。
⑧後ろ中心からパーツ3をぐるりと接着し、⑨前中心を閉じます。

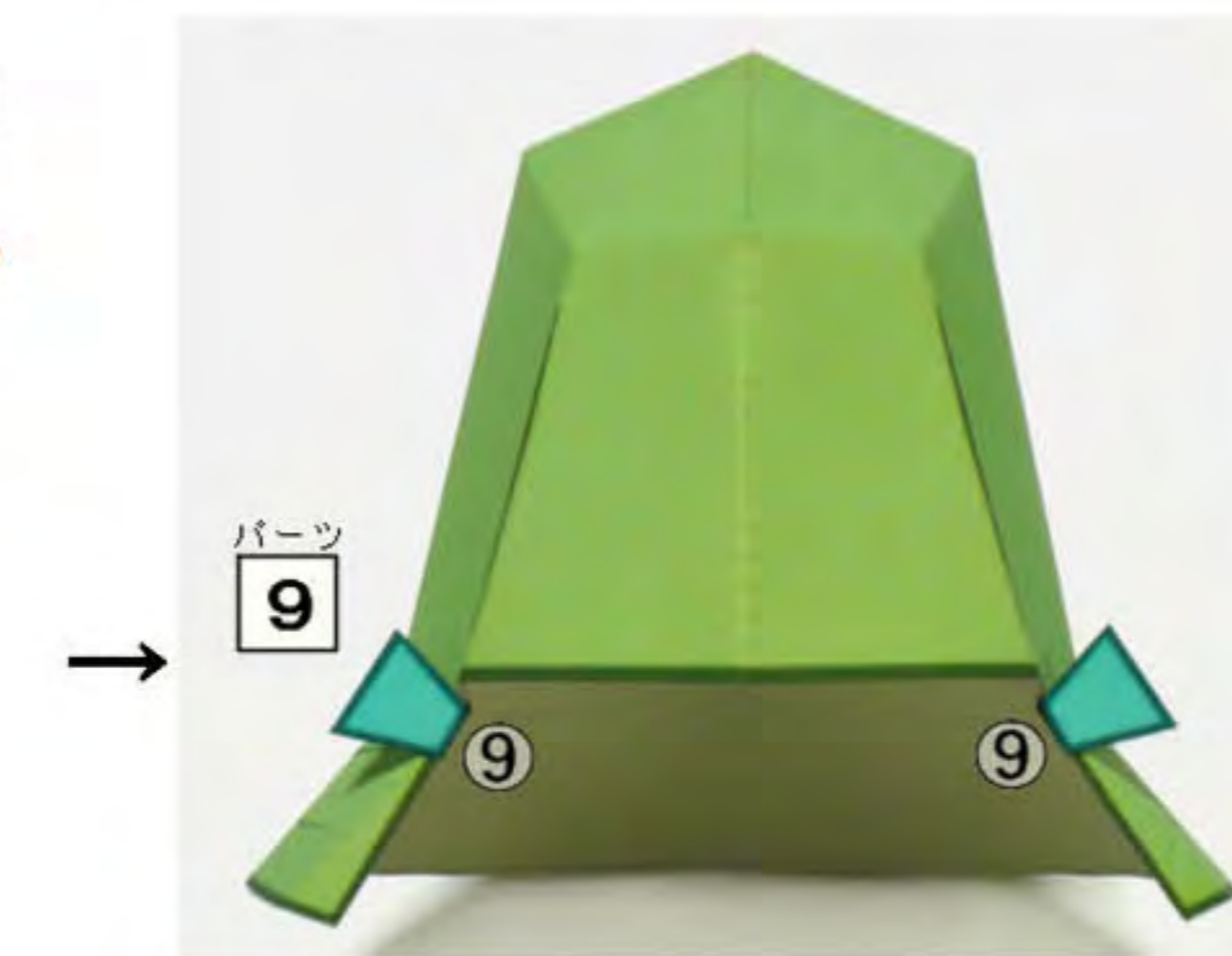


⑩天辺を閉じます。のりしろが表に出ても大丈夫です。
⑪パーツ4を組み立て、頭後ろの面に合わせ接着します。
⑫おでこの辺と合わせて髪を接着します。

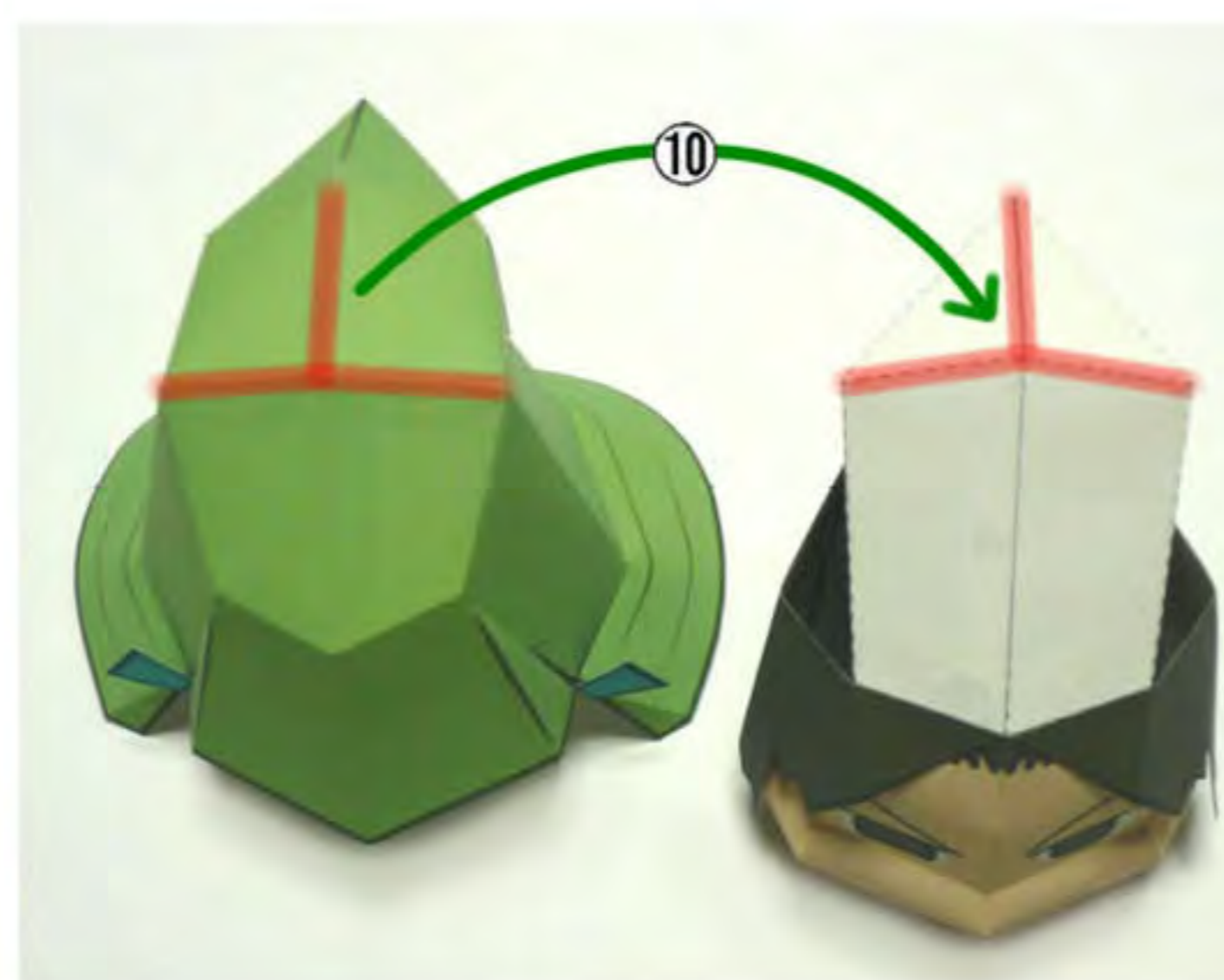
■カブト 組み立て



カブトを組み立てます。
①②③パーツ13を順に組み立て、
④⑤パーツ14を組み立て、
⑥パーツ13にぐるりと接着し、
⑦後ろを閉じます。
⑧パーツ14にパーツ15を
後ろ中心からつなげます。



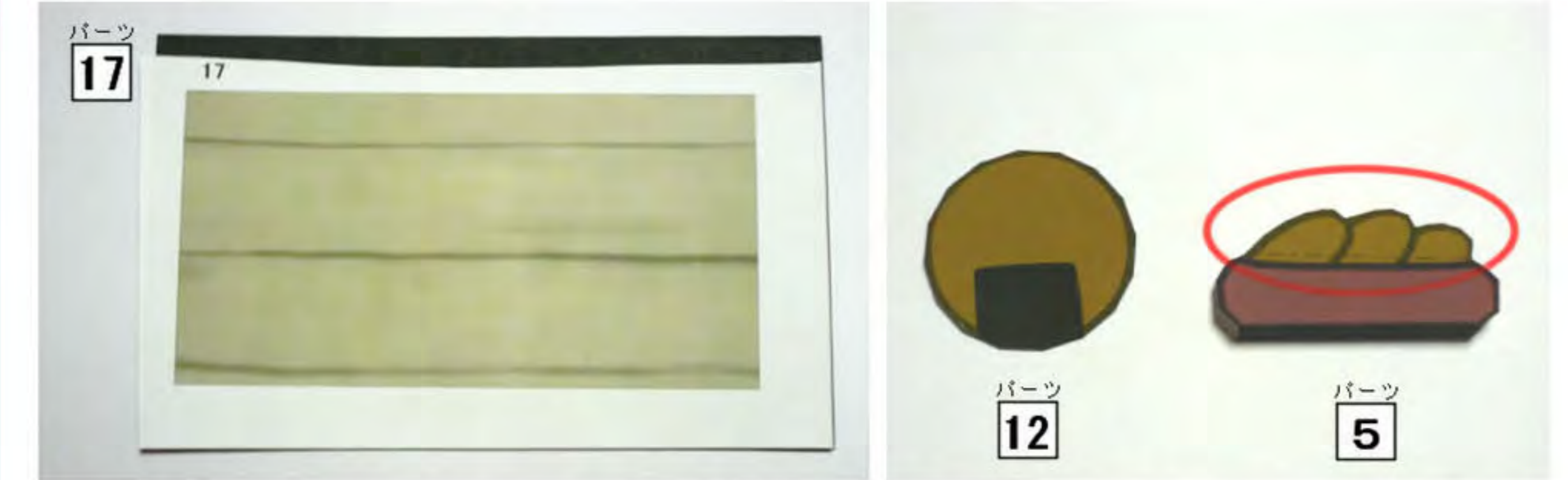
⑨パーツ9を二つ折りで貼り合せ、
写真の位置で接着します。



⑩カブトを頭にかぶせます。
写真赤線部分が内側で接します。
カブト内側にボンドを塗り、
接着して下さい。

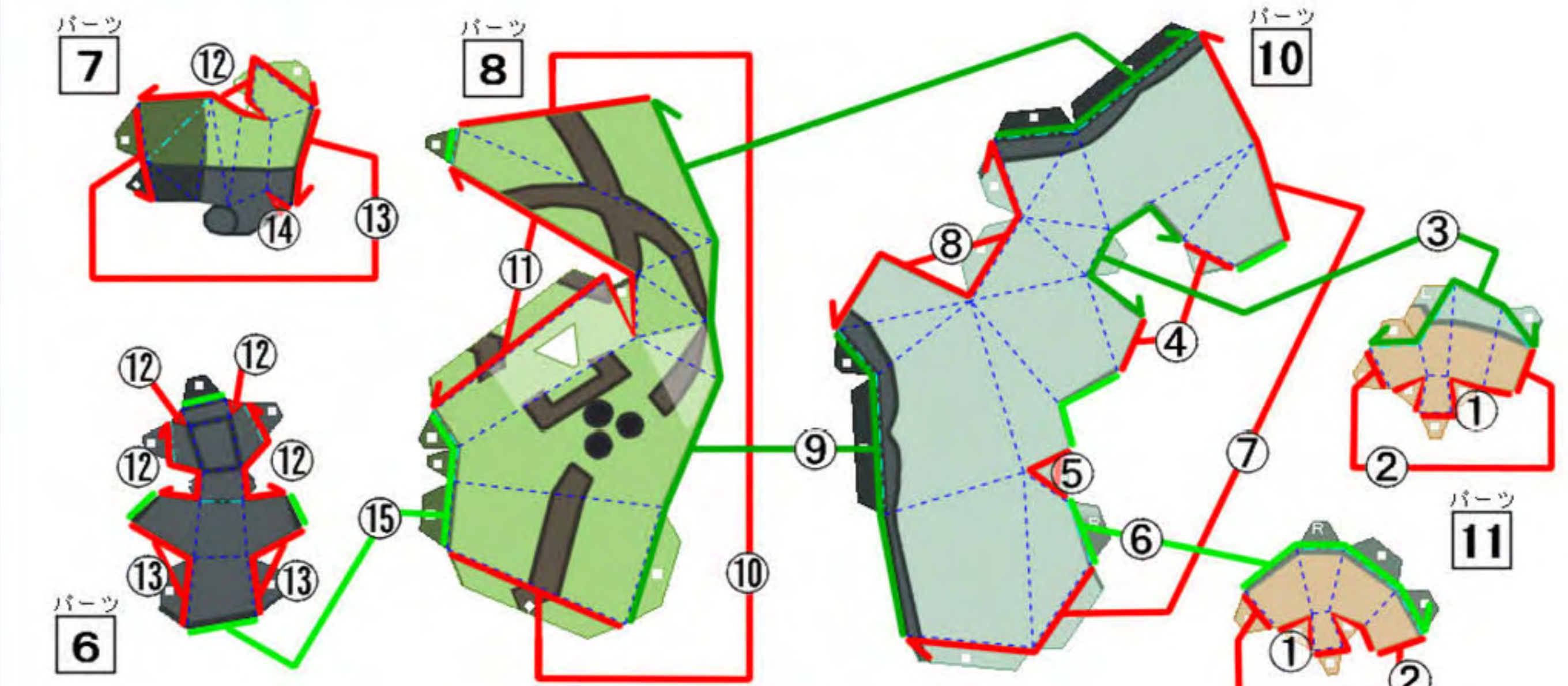


■小物 組み立て

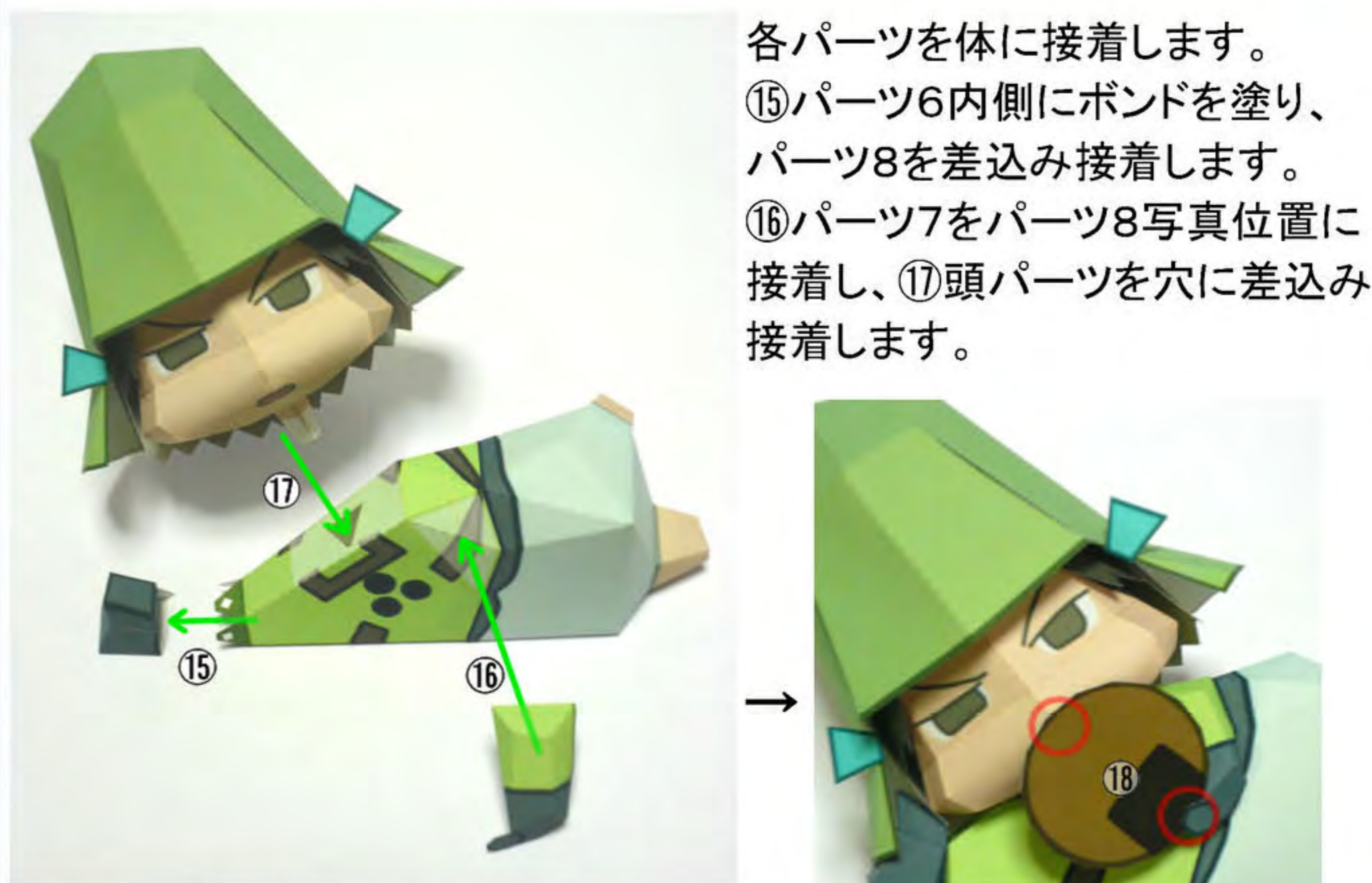


パーツ17は台座です。丈夫になるよう厚紙に貼り付け、切り出します。
パーツ12は表裏貼り合せ、パーツ5は上部分と下部分を貼り合せます。

■体 組み立て



体を組み立てます。まず足パーツ、①②パーツ11左右を組み立て、
③左足パーツをパーツ10につなげます。④⑤と閉じ、
⑥続いて右足パーツも同様につなげ、⑦のりしろを閉じます。
順に⑧を閉じ、⑨パーツ8をパーツ10にぐるりと接着し、⑩⑪と閉じます。
⑫⑬⑭パーツ6・7を組み立てます。



各パーツを体に接着します。
⑮パーツ6内側にボンドを塗り、
パーツ8を差し込み接着します。
⑯パーツ7をパーツ8写真位置に
接着し、⑰頭パーツを穴に差し込み
接着します。

⑱パーツ12を左手と口元に接着し、
⑲台座に本体と小物を接着して完成です♪